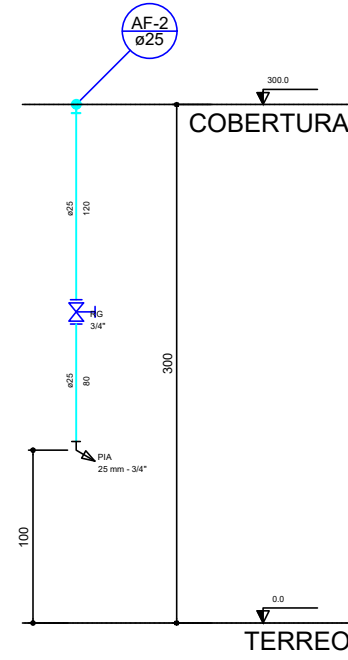
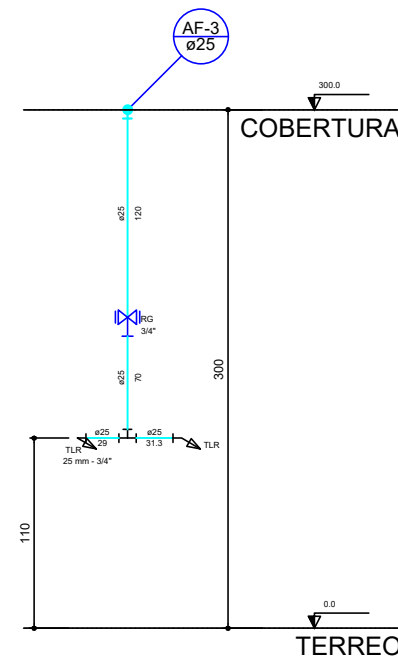


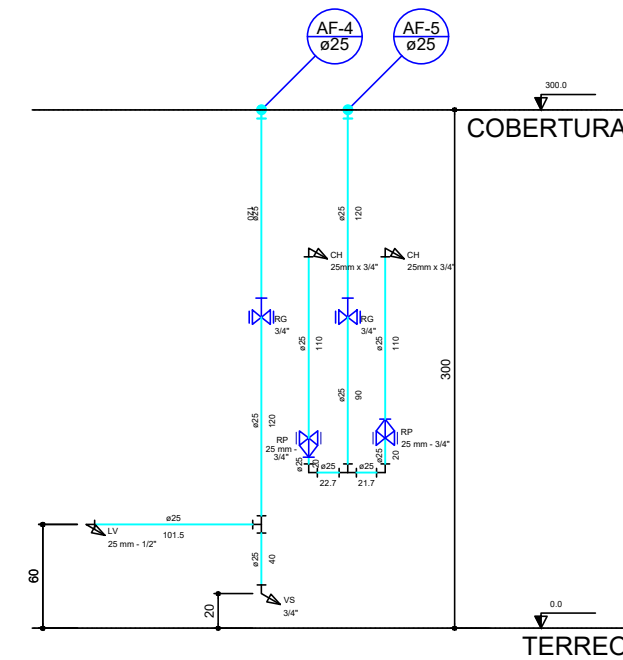
Corte C1  
escala 1:25



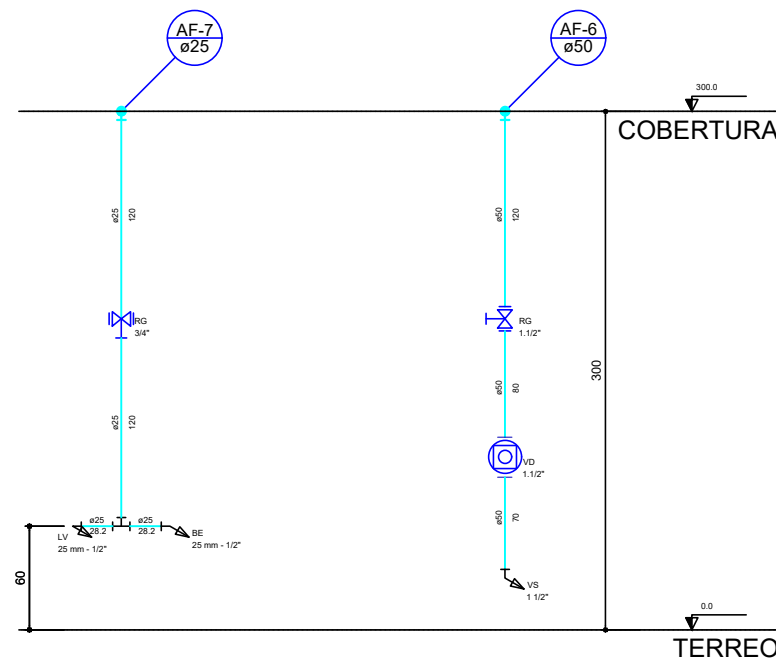
Corte C2  
escala 1:25



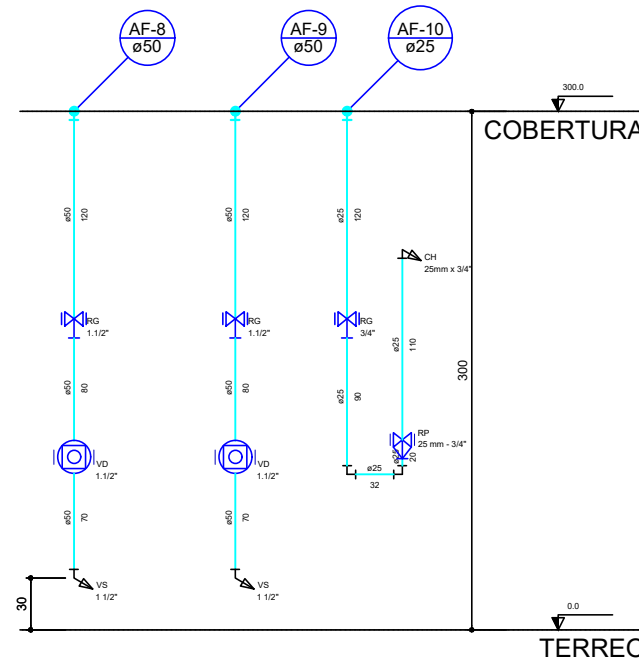
Corte C3  
escala 1:25



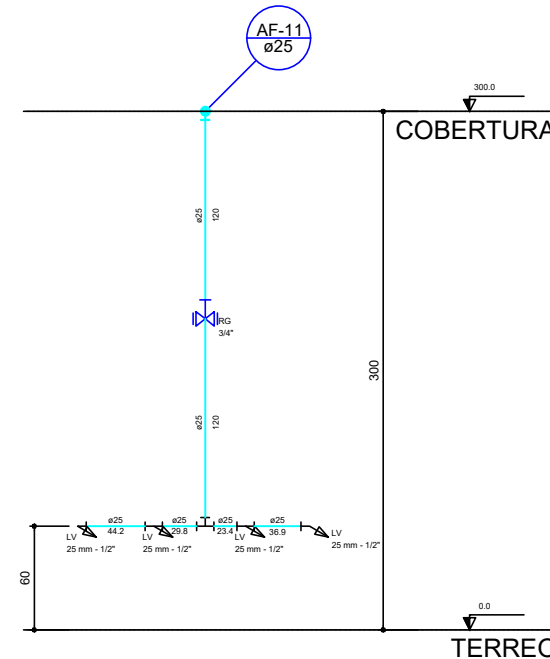
Corte C4  
escala 1:25



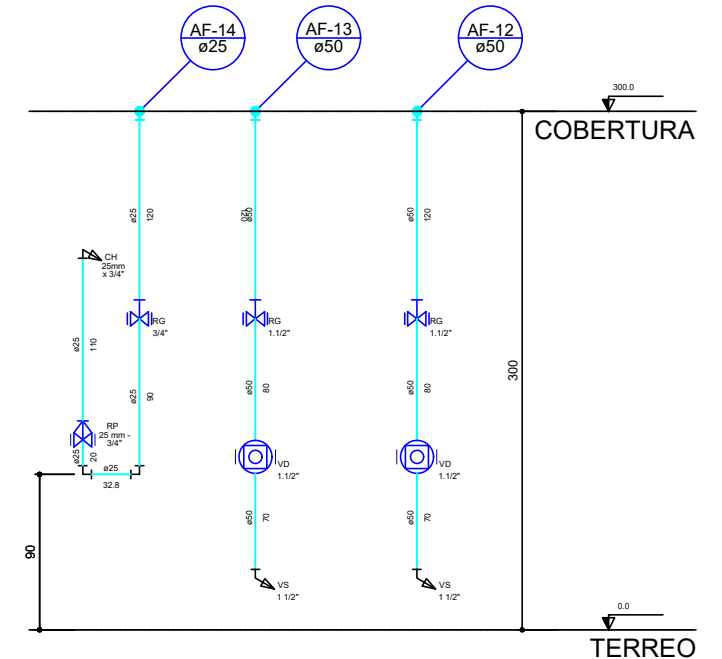
Corte C5  
escala 1:25



Corte C6  
escala 1:25



Corte C7  
escala 1:25



Corte C8  
escala 1:25

## CORTE AGUA FRIA

ESC: 1:175



PREFEITURA MUNICIPAL DE  
**VÁRZEA GRANDE**  
MAIS TRABALHO. NOVAS CONQUISTAS.

## PREFEITURA MUNICIPAL DE VÁRZEA GRANDE

Av. Castelo Branco, Espaço Municipal, 2500 - Centro Sul, Várzea Grande/MT CEP 78125-700 - Fone/Fax: 65 3688 8000

PROJETO:  
EMEB MARIA DE LOURDES TOLEDO AREIAS

OBRA:  
REFORMA E AMPLIAÇÃO

LOCALIZAÇÃO:  
AVENIDA PRINCIPAL (ESTRADA DA PRAIA GRANDE - MT 050)

ASSUNTO:  
CORTE AGUA FRIA

AUTOR DO PROJETO:

MATHEUS MARCANZONI LEITE  
ENGENHEIRO CIVIL CREA-MT 042157

UNIDADE:  
METRO

ESCALA:  
Indicada

### QUADRO DE ÁREAS

ÁREA TOTAL TERRENO: 2.375,04m<sup>2</sup>  
ÁREA DA QUADRA: 679,00m<sup>2</sup>  
ÁREA CONSTRUÍDA: 259,07m<sup>2</sup>  
ÁREA AMPLIADA: 199,89m<sup>2</sup>  
ÁREA COBERTURA: 537,44m<sup>2</sup>

DATA:  
FEVEREIRO 2021

FOLHA N°

08/  
12